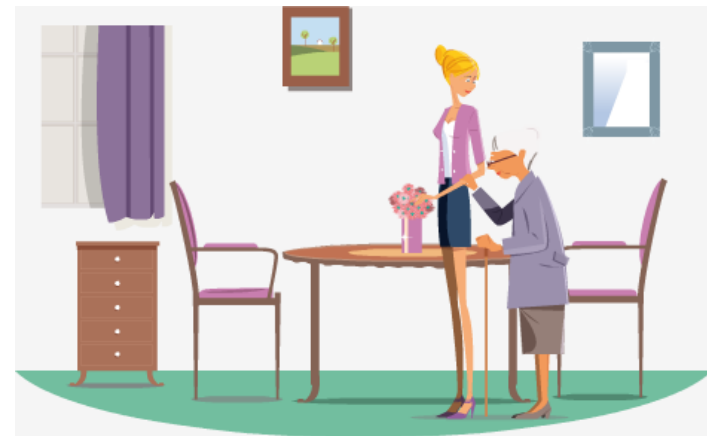


# ECOLE INDUSTRIELLE ET COMMERCIALE DE COURCELLES

Enseignement de promotion sociale

## Aide familiale,



Place Roosevelt 2  
6180 Courcelles

**Tél : 071/46.99.49**

E-mail : [eicourcelles@swing.be](mailto:eicourcelles@swing.be)

[www.eicourcelles.be](http://www.eicourcelles.be)

## RENSEIGNEMENTS ET INSCRIPTIONS

### Profil professionnel

Le rôle de l'aide familial(e) est de permettre le maintien à domicile des personnes âgées, malades ou handicapées. Il/elle contribue à leur bien être quotidien et est amené à assurer différentes tâches.

L'aide familial(e) apporte son aide pour les déplacements à l'extérieur, les courses, pour la préparation des repas, pour l'entretien de l'habitat et du linge, ...

L'aide familial(e) assure des tâches liées à l'hygiène, à la santé, au confort et à la sécurité de la personne.

L'aide familial(e) assure également un rôle éducatif, d'aide relationnelle et sociale.

L'aide familial(e) s'intègre dans une équipe de service et exerce sa fonction en étroite collaboration avec les travailleurs sociaux.

### Conditions d'admission

Etre en possession du certificat de l'enseignement secondaire inférieur (CESI, C2D) ou attestation de réussite d'une troisième année de l'enseignement secondaire technique ou attestation de réussite d'une quatrième année de l'enseignement secondaire professionnel ou présenter l'épreuve d'admission.

### Durée de la formation

La formation est organisée sur une durée de un an et demi.

### Titre délivré

Certificat de qualification d'aide-familial (correspondant au certificat de qualification de 6ème professionnelle « aide familial » de l'enseignement secondaire de plein exercice)

### Documents à fournir lors de l'inscription

- carte d'identité
- copie du(des) titre(s) (diplôme, attestation) nécessaire à l'admission
- pour les demandeurs d'emploi, une attestation du FOREM pour l'exonération du droit d'inscription;
- pour les bénéficiaire du revenu d'intégration, une attestation du CPAS pour l'exonération du droit d'inscription.

### Droit d'inscription

Le droit d'inscription pour les cours de promotion sociale est fonction du nombre d'heures de formation suivies, il varie de 27,20 à 164,00 euros par année scolaire.

## CONTENU DE LA FORMATION MODALITES DE CAPITALISATION DES UNITES DE FORMATION

